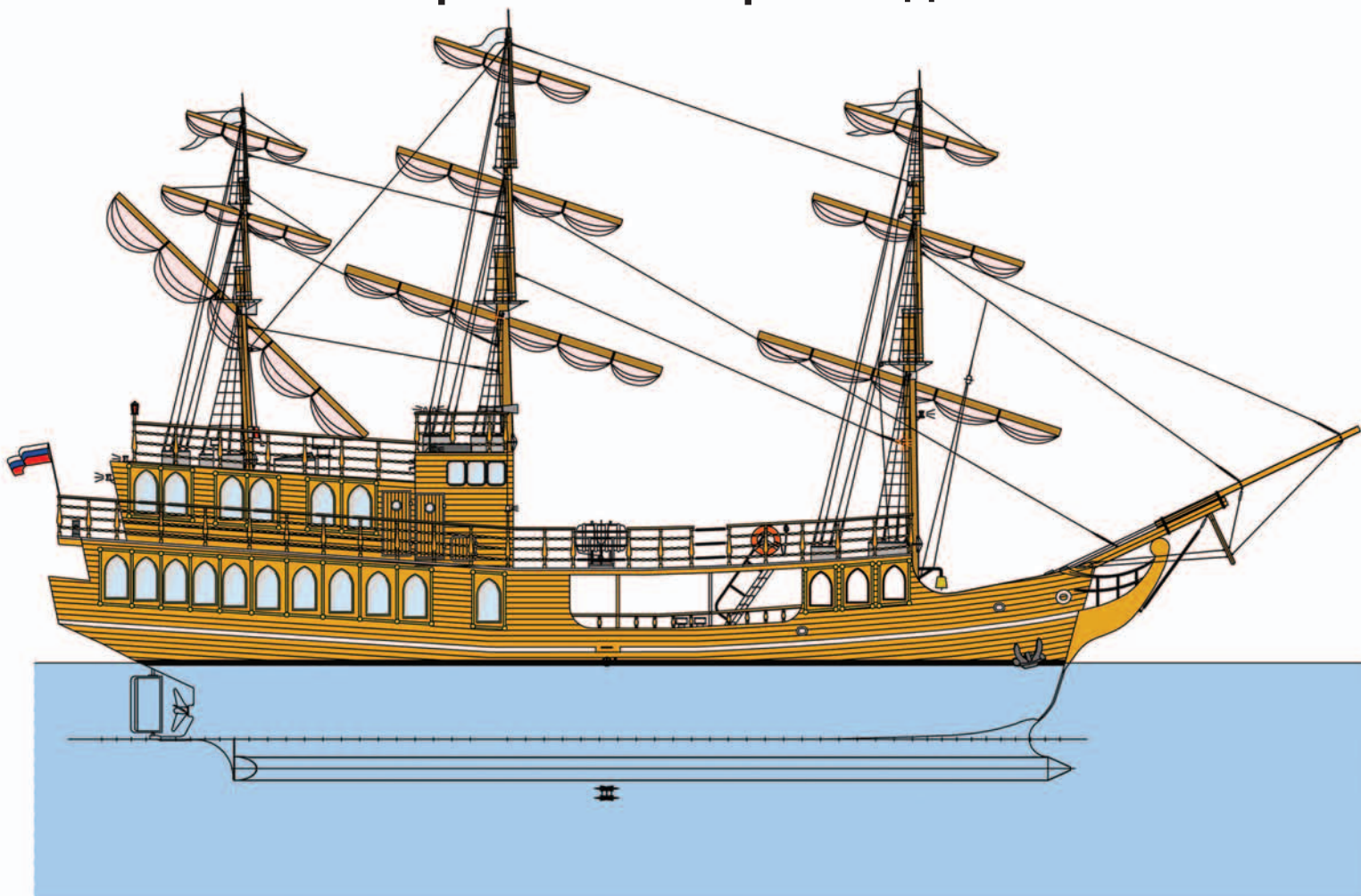




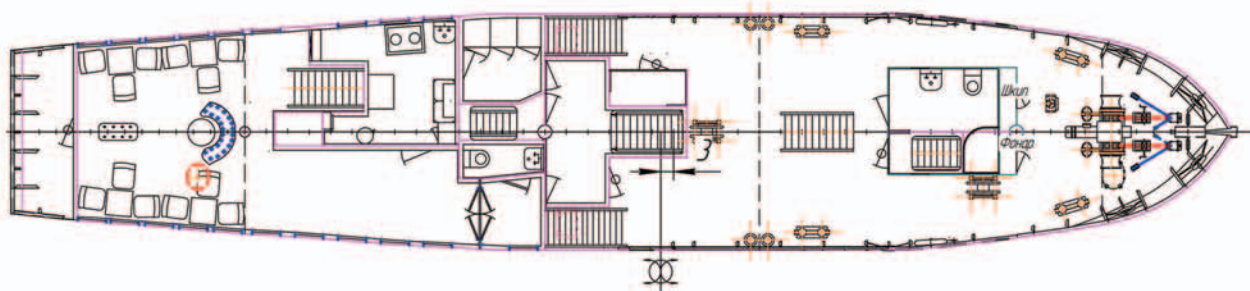
СТАПЕЛЬ

Ростовское ЦПКБ

Переоборудование рыбопромыслового судна проекта 697 в разъездное



Верхняя палуба



Наш адрес:
344004, г. Ростов-на-Дону, ул. 2-ая Володарского 76/23а
тел.: (863) 244-93-51, 244-93-07
факс: (863) 244-43-80
e-mail: info@stapel.ru, stapel@aaanet.ru
www.stapel.ru

Разъездное судно переоборудовано на базе рыбопромыслового судна проекта 697. Сохранены корпус судна и машинное отделение.

Судно стилизовано под старинное парусное. Парусное вооружение типа «фрегат» декоративное. Паруса находятся на реях в собранном состоянии, разворачивание парусов и ход под парусами не предусматриваются.

Тип судна - однокорпусное, однопалубное, одновинтовое, трехмачтовое с седловатостью, с баком и удлиненным ютом, с кормовым расположением машинного отделения.

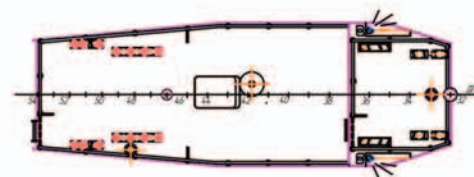
Главные размерения судна после переоборудования	
Длина габаритная с кринолином:	
- до кромки носовой наделки, м	30,6
- до кромки бушприта, м	35,9
Длина расчетная L_p , м	24,6
Ширина B , м	5,50
Высота борта до верхней палубы H , м	2,50
Осадка от ОП, м	2,07
Осадка с учетом килля, м	3,185
Водоизмещение судна при осадке 2,07м, т	181,6
Скорость хода при полном водоизмещении, км/ч	~17,4
Экипаж, чел	8 (вахта по 4 чел.)
Класс Российского Речного Регистра	«+0 2,0»
Количество отдыхающих (спальных мест)	10

Судно оборудуется: четырьмя двухместными каютами для отдыхающих в корпусе, одной двухместной каютой для отдыхающих на палубе надстройки, салоном на 12 посадочных мест на верхней палубе с камбузом и вспомогательными помещениями. Все каюты и салон оборудуются санитарными блоками.

Для прохода под мостами верхняя часть грот-мачты выполнена заваливающейся.

Палуба надстройки

Палуба рубки



Трам

