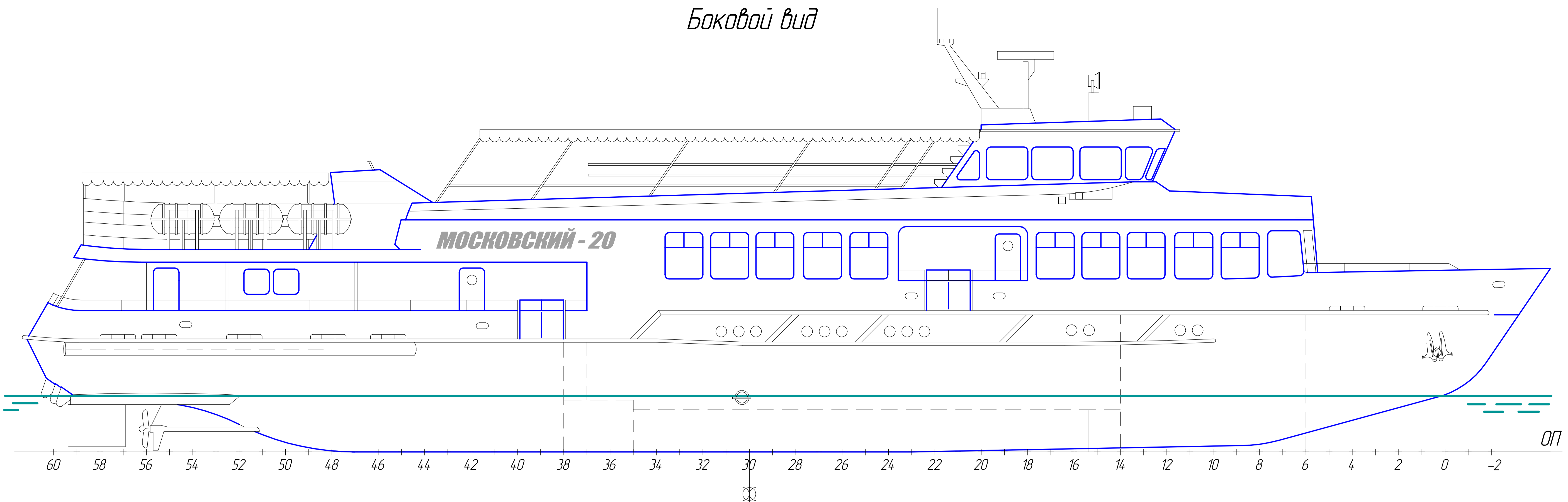
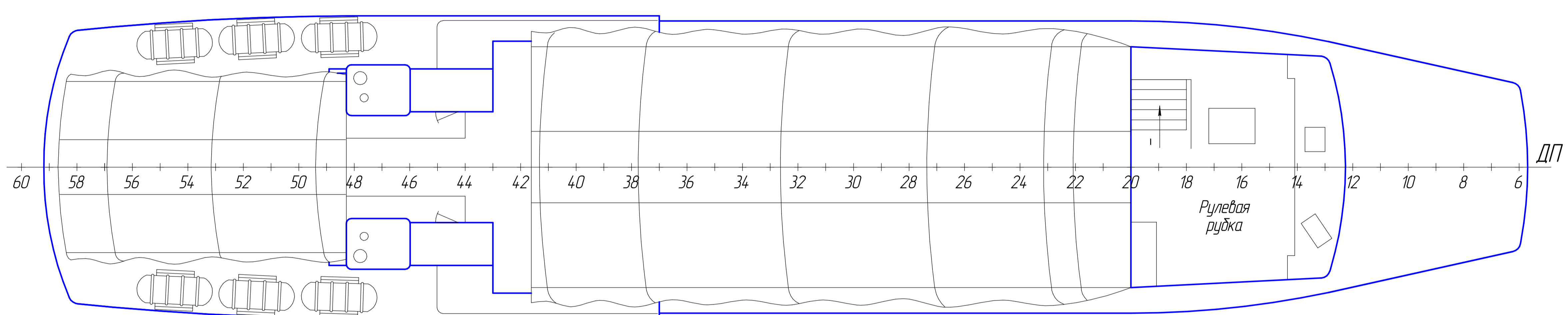


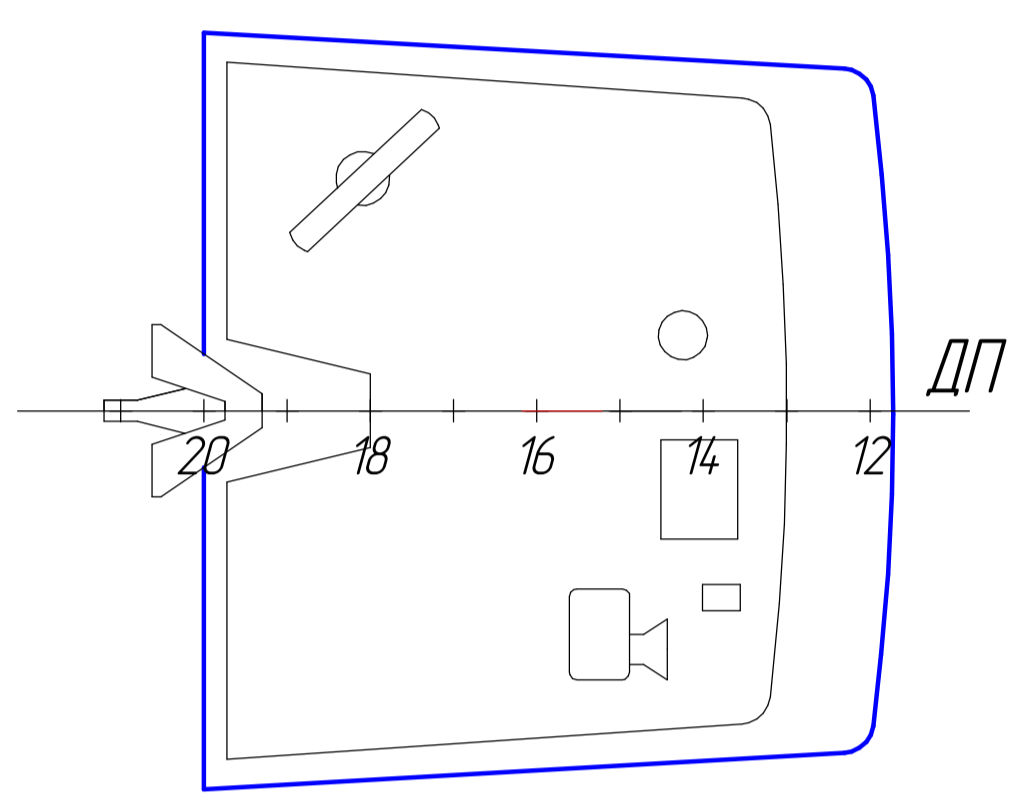
Боковой вид



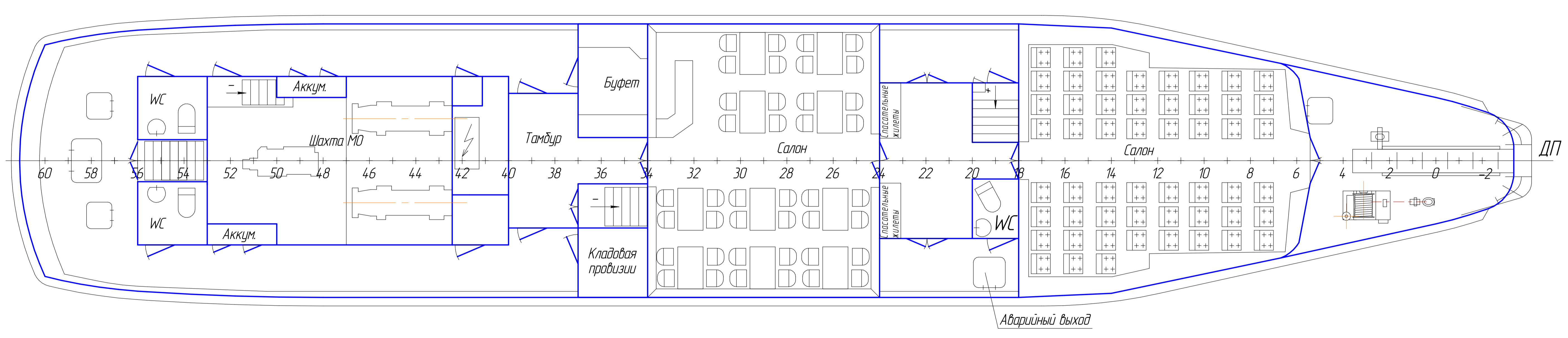
Крыша надстройки и тент



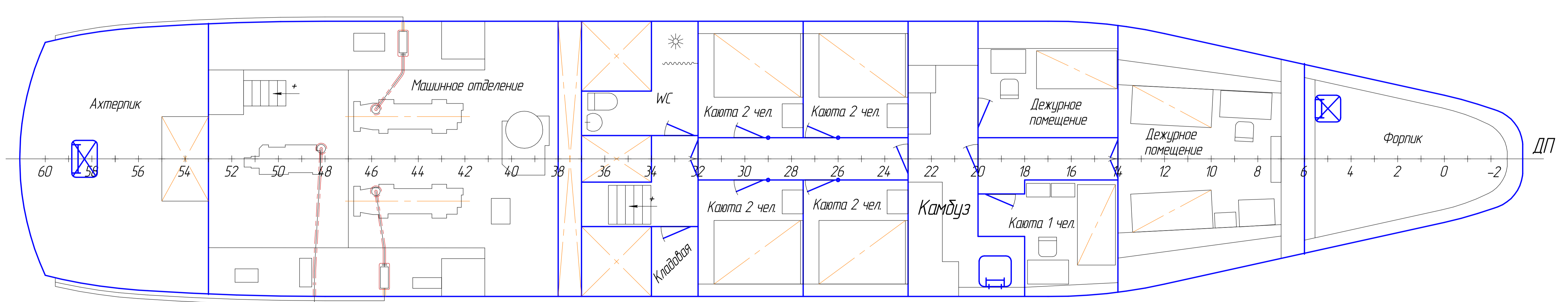
Крыша рулевой рубки



Главная палуба



Трюм

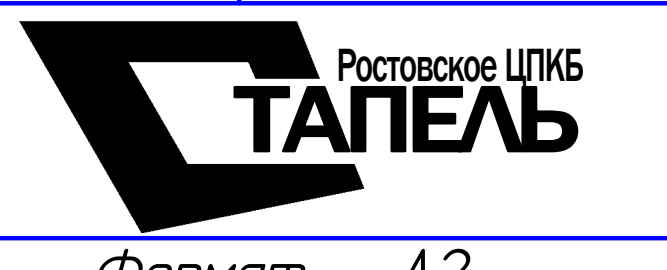


Главные размеры и основные характеристики:
 Длина габаритная $L_{гдл}$, м 36,13
 Длина по КВЛ $L_{квл}$, м 33,0
 Ширина габаритная $B_{гдл}$, м 6,86
 Ширина по КВЛ $B_{квл}$, м 6,0
 Высота борта H , м 2,6
 Осадка по КВЛ $T_{квл}$, м 1,4
 Пассажироместность, чел 150
 Число мест для экипажа 3
 Количество и эксплуатационная мощность главных двигателей, кВт 2 x 99,2
 Тип главного двигателя ЗД6-01
 Класс РРР "0 (лед)"

ГСМ	Быстров		
Подразд.	Фамилия	Подпись	Дата
СОГЛАСОВАНО			



т/х "Московский-20"			
P5148A-020-001			
Изм. Лист	№ докум.	Подп.	Дата
Разраб.	Терещенко		
Пров.	Цимбал		
Н.контр.	Батрук		
Утв.	Санкин		
Общее расположение		Лит.	Масштаб
			1:100
		Лист	Листов
			1



Подп. и дата
 Инв. № дубл.
 Взам. инв. №
 Подп. и дата
 Инв. № подл.