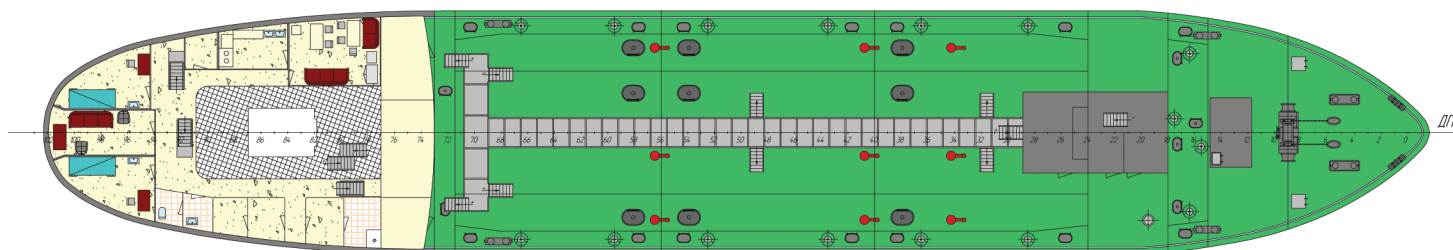
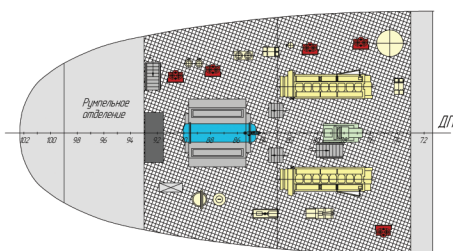
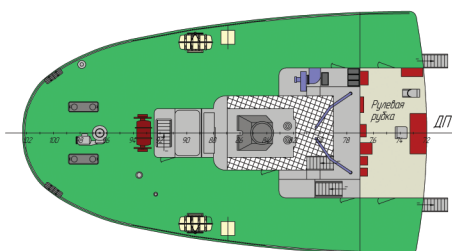


Главная палуба



Палуба юта

Машинное отделение



Назначение судна - бункеровка двумя видами топлива (тяжелое топливо, дизельное топливо) и маслом. Судно дооборудовано вторым дном и вторыми бортами в районе грузовых танков. Внесены изменения в грузовую систему, систему воздушных и измерительных труб, систему вентиляции, систему подогрева груза и балластноосушительную систему. Газоотводная система в танках выполнена новая. Для улучшения посадки и остойчивости судна в отсеках второго дна оборудованы балластные танки. Танки оборудованы двухуровневой системой контроля за переливом "TSS/ALARM", установлена система контроля температуры "TSS/ALARM-T", система контроля дозврывоопасных смесей газов СТМ-10.

| Параметры судна             | До переоборудования | После переоборудования |
|-----------------------------|---------------------|------------------------|
| Длина расчетная, м          | 58,9                | 58,9                   |
| Ширина, м                   | 10,5                | 10,5                   |
| Высота борта, м             | 5,5                 | 5,5                    |
| Осадка по грузовую марку, м | 4,76                | 3,98                   |
| Водоизмещение, т            | 2278                | 1834                   |
| Грузоподъемность, т         | 1565                | 1042                   |
| Скорость, узл.              | 8,7                 | 8,7                    |
| Класс PPP                   | ❖О-РР2,0 (лед 40)   | ❖О-РР2,0 (лед 40)      |