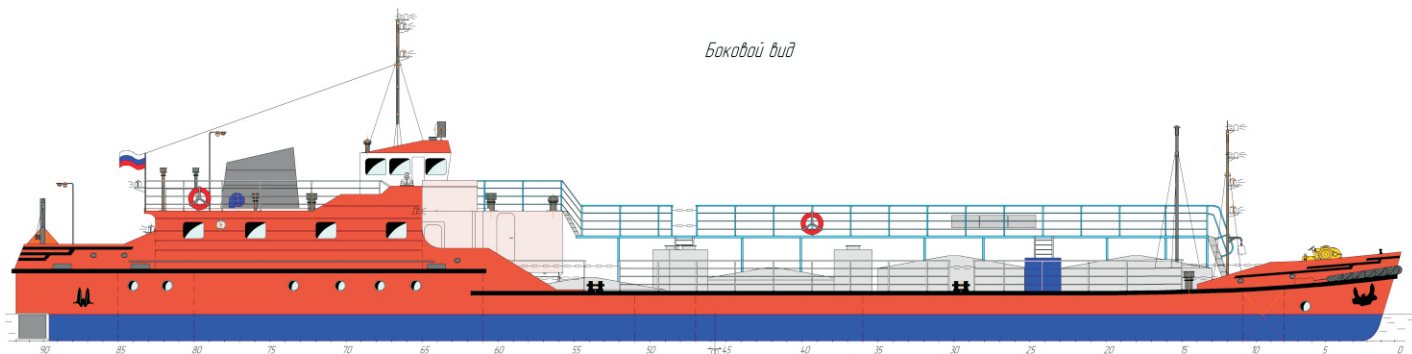
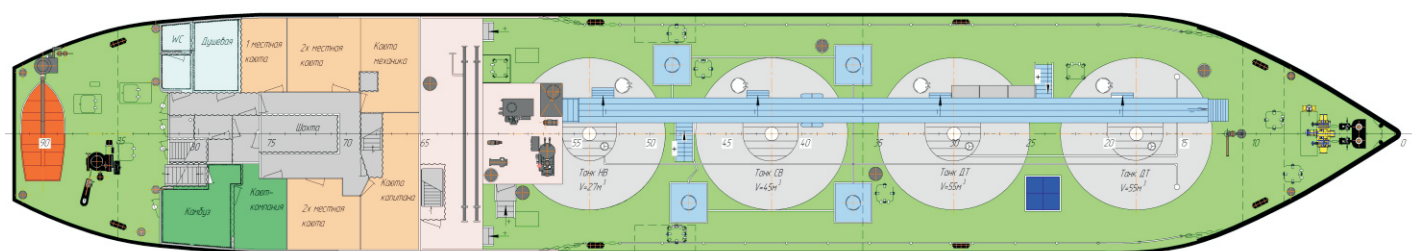


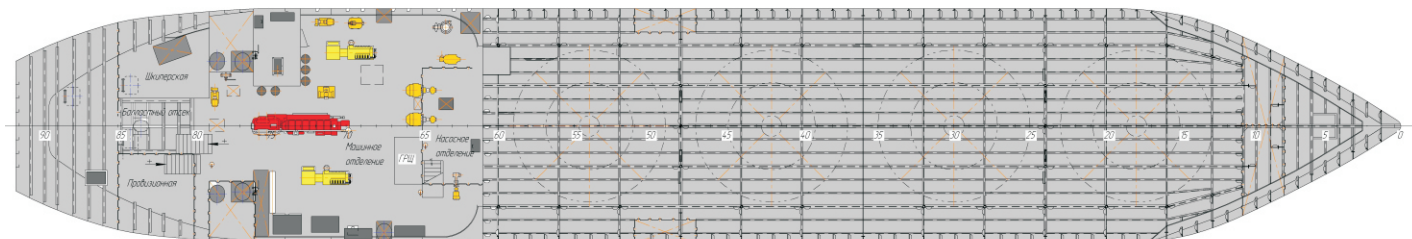
Бакавой вид



Главная палуба



Трюм



Назначение судна до переоборудования – перевозка нефтепродуктов. Назначение судна после переоборудования – перевозка нефтепродуктов с $t_{всп} > 60^{\circ}\text{C}$, бункеровка судов дизельным топливом, заправка маломерных судов, сбор и очистка нефтесодержащих и сточных вод, сбор мусора с судов и передача его на берег. Для увеличения срока эксплуатации судна выполнено обновление судна на уровень У2. Проектом модернизации предусмотрен перевод потребителей силовой сети судовой электростанции с напряжения 220 В на 380 В. Вследствие чего предусмотрена установка двух дизель – генераторов напряжением 380 В трехфазного переменного тока, а для потребителей напряжения питания 220 В – двух силовых трансформаторов 380/220 В. На главной палубе предусмотрено помещение установки станций очистки нефтесодержащих и сточных вод. Полностью заменена теплоизоляция и зашивка существующих помещений надстройки. Так же заменена система вентиляции. Взамен помещения для дегазации в надстройке располагаются: в районе 76-78 шп. помещение для проз.одежды, в районе 78-80 шп. прачечная и сушилка, в районе 80-82 шп. курительная, для выполнения требований СанПин.

Параметры судна	До переоборудования	После переоборудования
Длина наибольшая, L _{нб} , м	50,20	50,20
Длина между перпендикулярами L ^{⊥⊥} , м	48,20	48,20
Ширина В, м	8,50	8,50
Высота борта Н, м	1,80	1,80
Осадка в грузу Т, м:	0,92	0,96
Водоизмещение, т:	310,0	323,0
Грузоподъемность, т:	150,0	163,0
Класс РРР	✱Р 1,2	✱Р 1,2