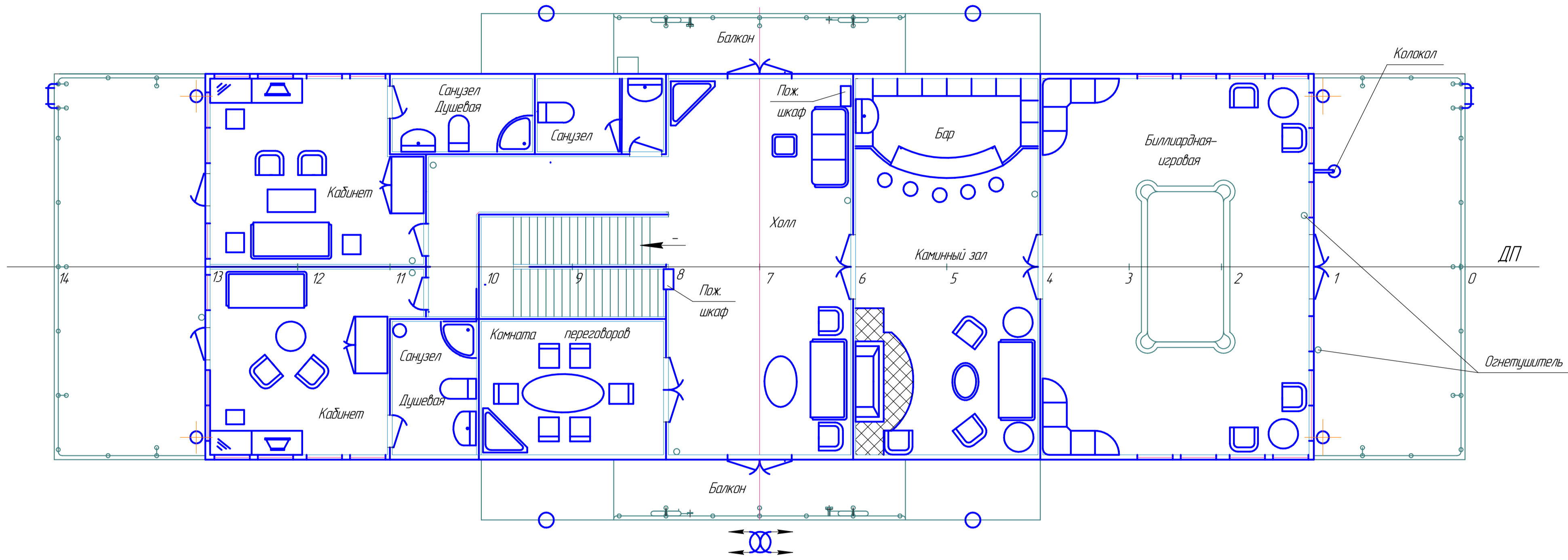
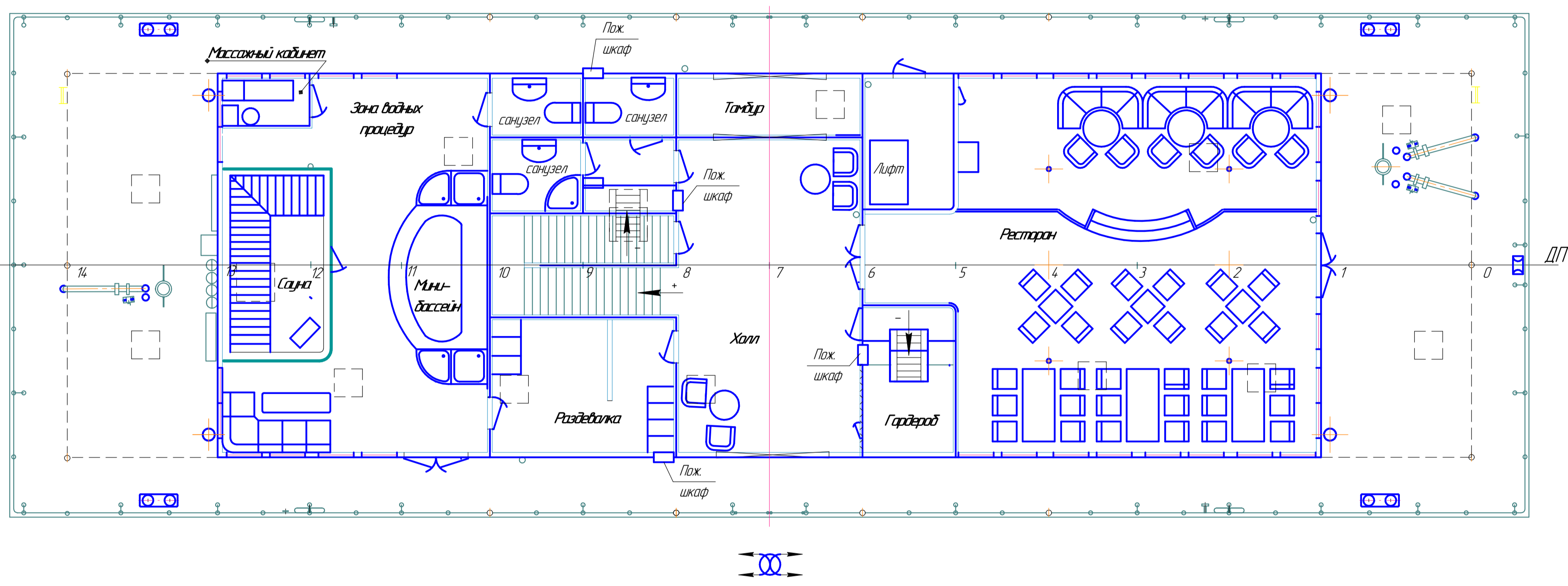


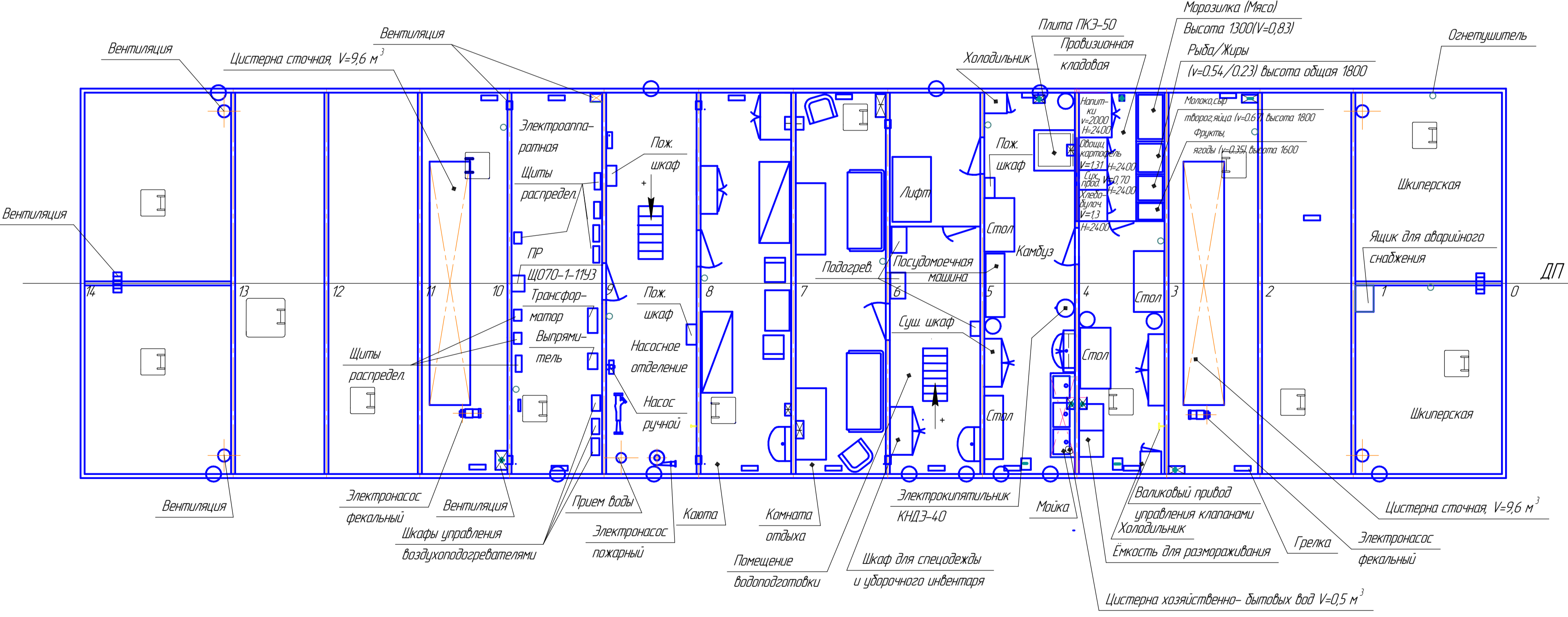
Палуба надстройки первого яруса



Главная палуба



Трюм



Вид с носа

Вид с кормы

Главные размеры

Длина наибольшая, м	38,14
Длина расчетная, м	35,0
Ширина наибольшая, м	12,74
Ширина расчетная, м	9,6
Высота ваттам, м	2,8
Класс	"P12"

Дизайнерское оформление внешнего вида судна, внутренних помещений для отдыхающих, сауны выполняется специализированными предприятиями - подрядчиками.

Согласовано  
Донско-Кубанской инспекцией  
Российского Регистра  
от 22 октября 2004г.  
Письмо № ДКИ-П-1012  
Конструктор ОАО РИЦКБ "Сталь" -  
Попова В.И.

Г.Э.И.	Кочев		
Г.И.И.	Быстров		
Подраз.	Фамилия	Имя	Дата
СОГЛАСОВАНО			

