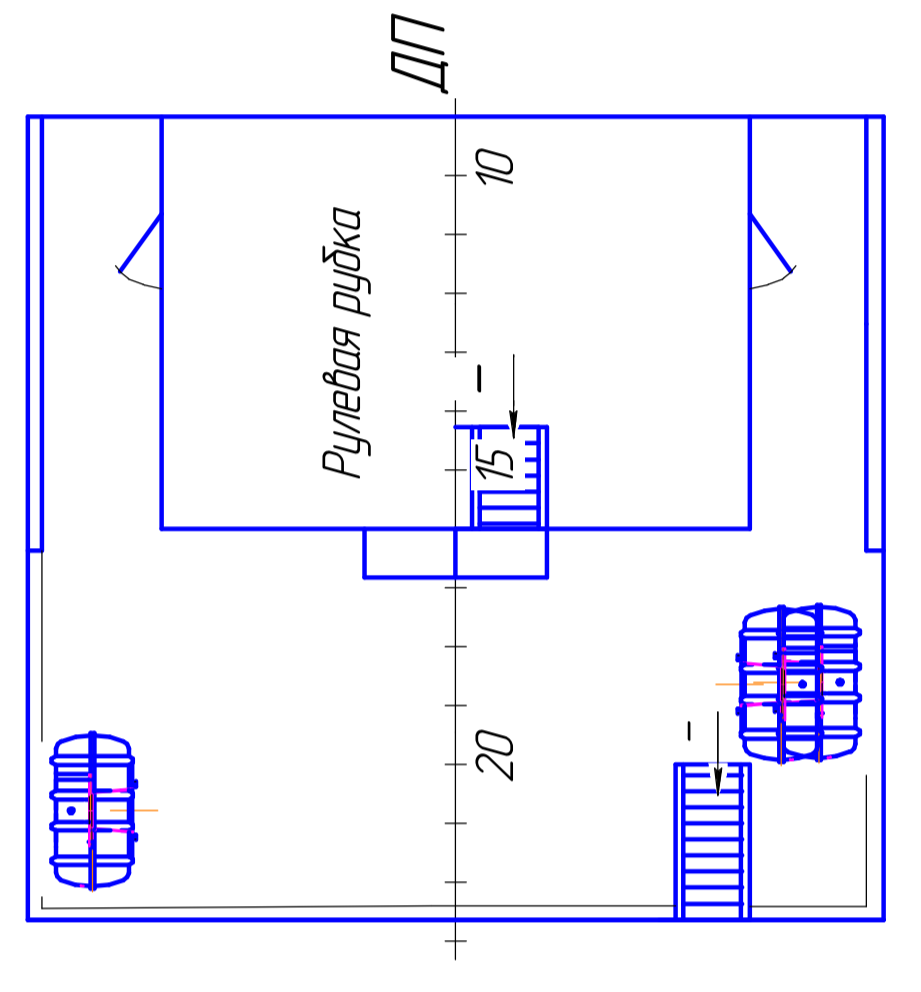
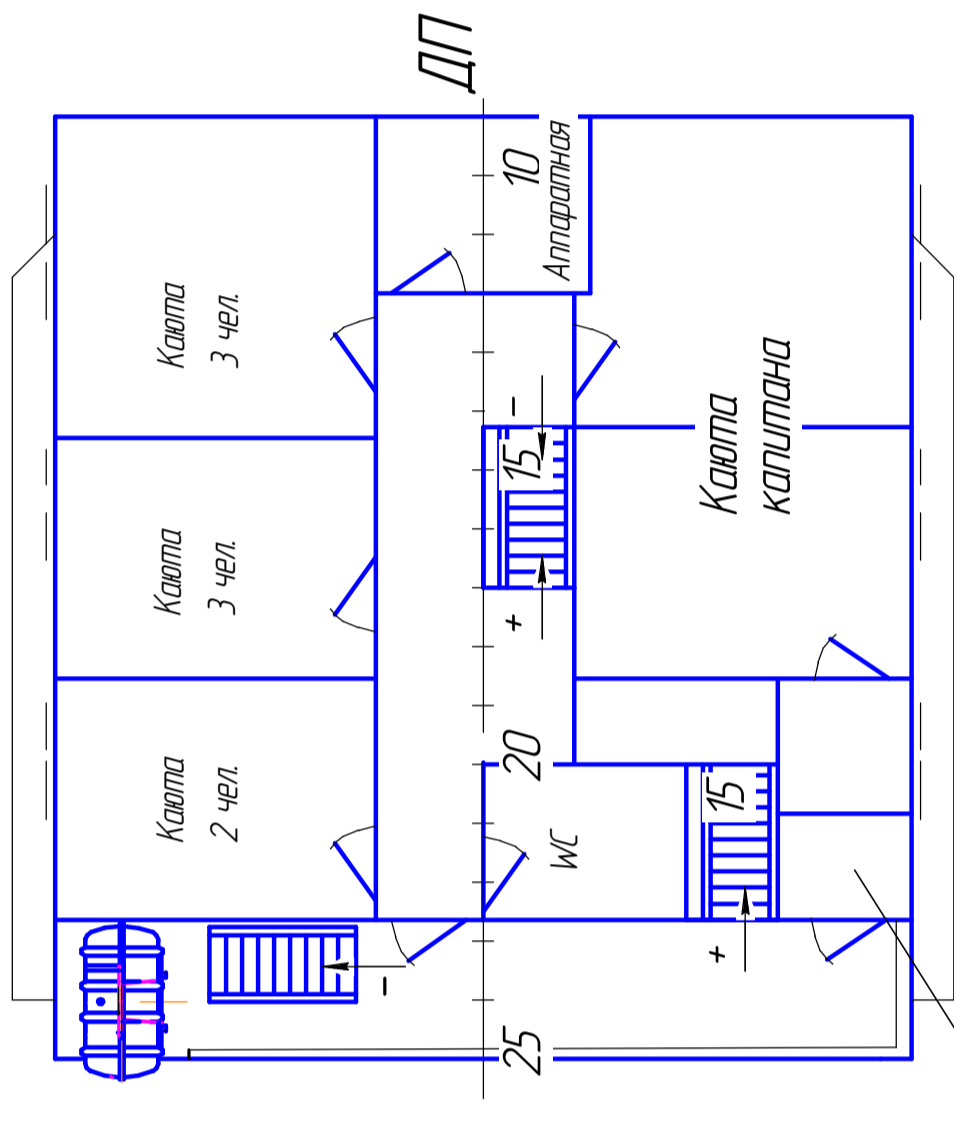


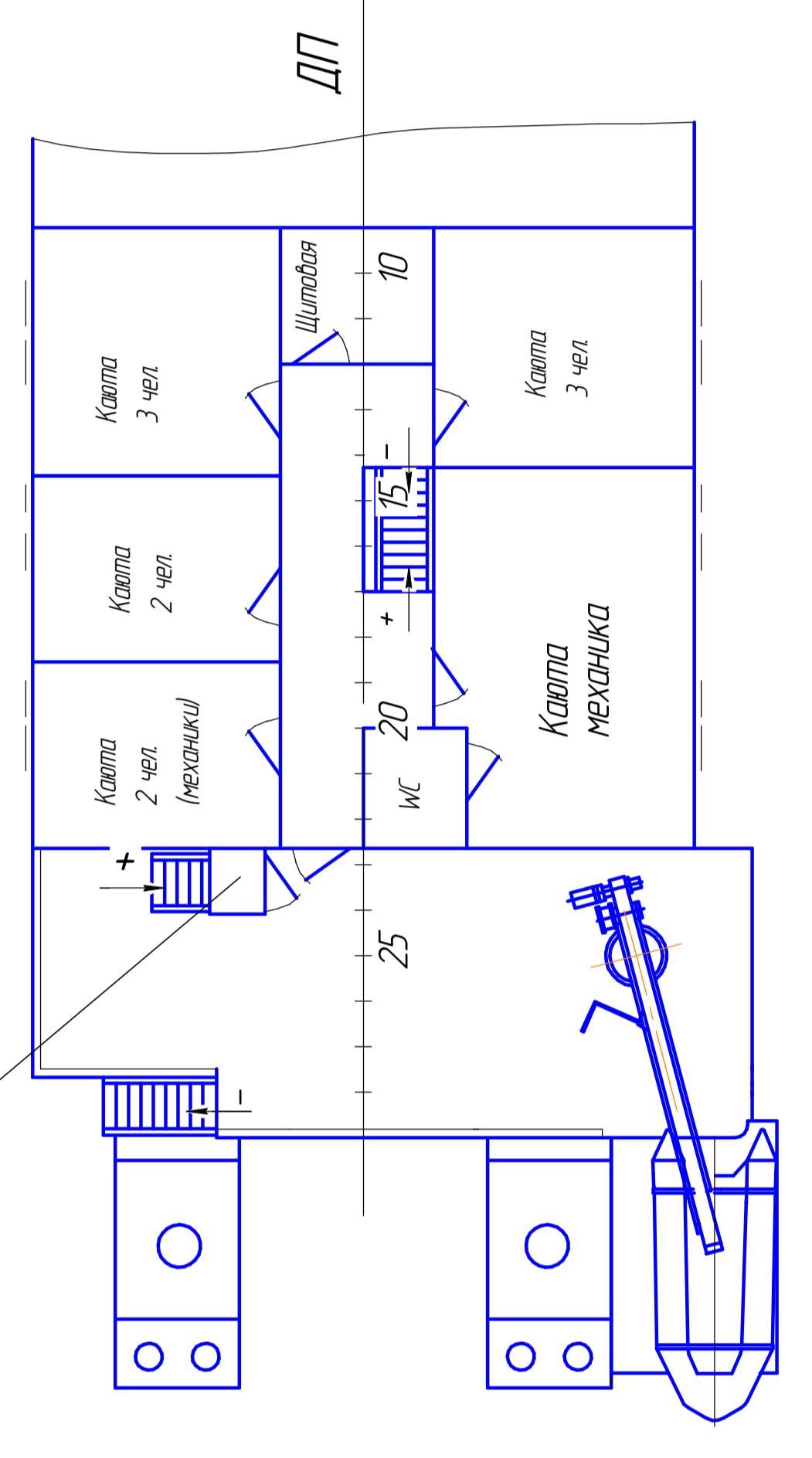
Палуба рудки III ярусса



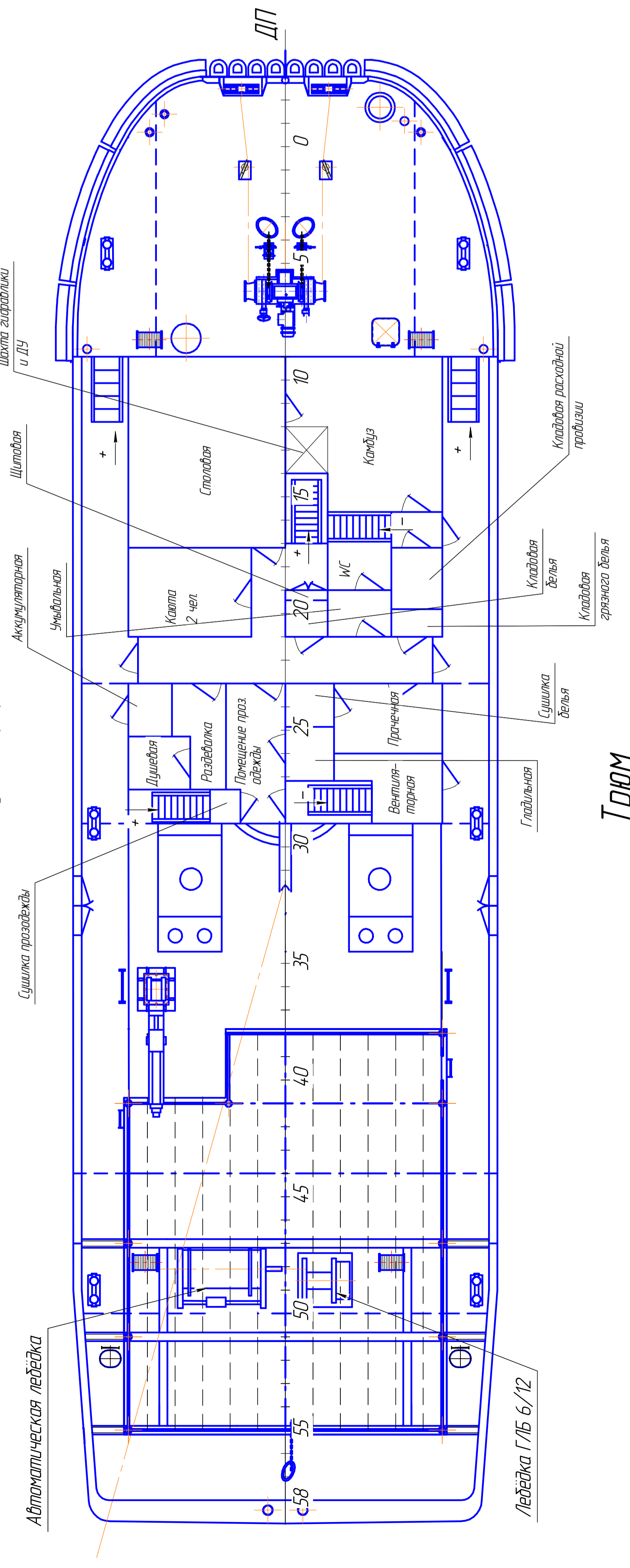
Палуба рудки II ярусса



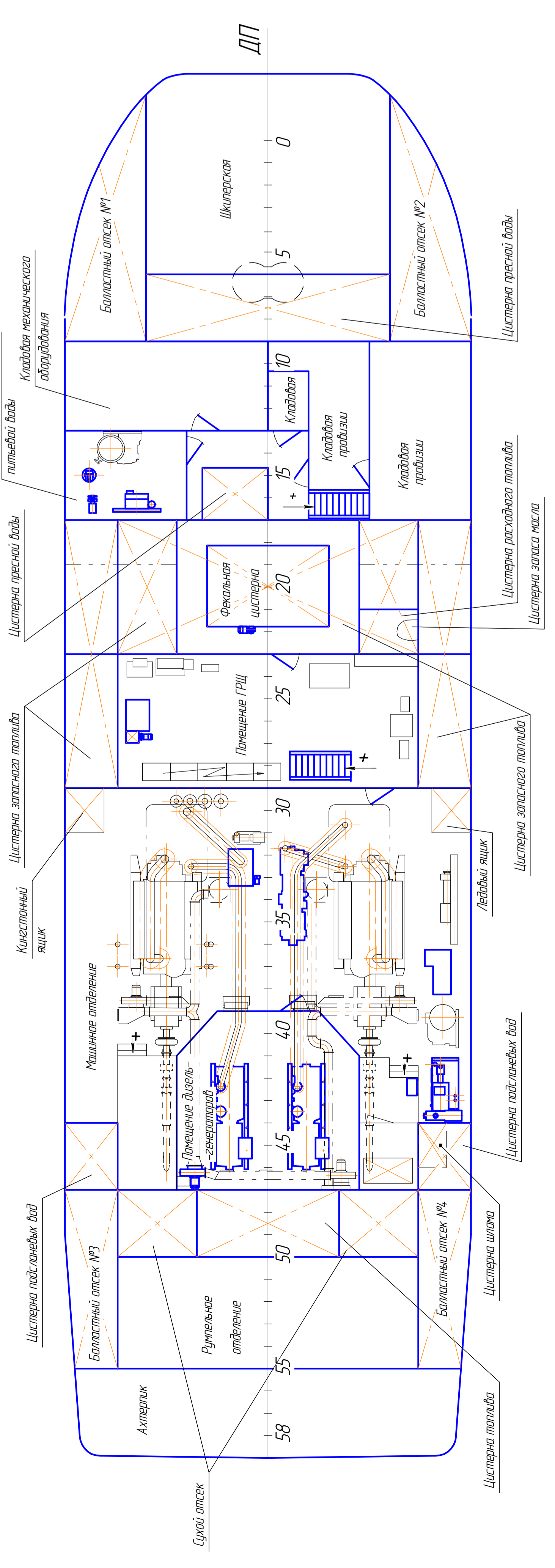
Палуба рудки I ярусса



Главная палуба
(площадь условно прозрачная)



Трюм



- Главные размеры:
- Длина наибольшая, М 34,1
 - Длина по КВЛ, М 32,0
 - Ширина в М 10,0
 - Высота борта Н, М 2,7
 - Осадка по КВЛ Т, М 1,4
 - Скорость, км/ч 18
 - Экипаж, чел 22
 - Класс судна М-СПБ5 (мед40А)

Лит		Масса	Масштаб
Лист		Листов	1/100
Общее расположение			
Умк	Лист	№ докум	Лист
Проект	Фундамент	Исполнение	Лист
Рук	ГСК	Швартовы	Лист
Исполн	Швартовы	Соедин	Лист
Умк	Швартовы	Соедин	Лист

