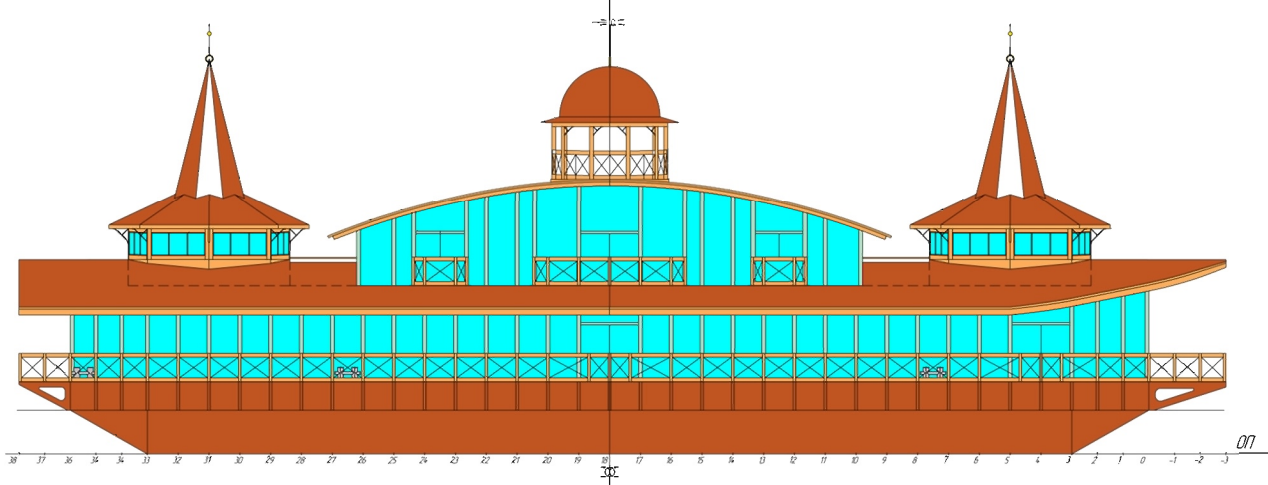
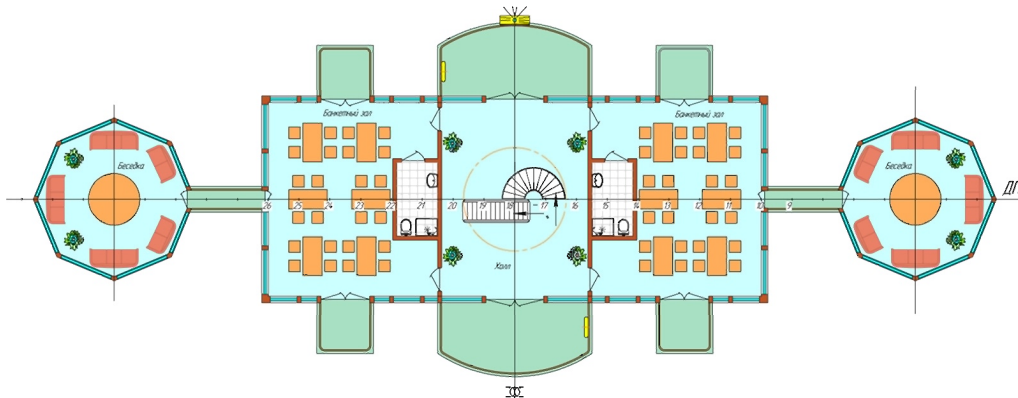


Плавресторан проекта Р5453

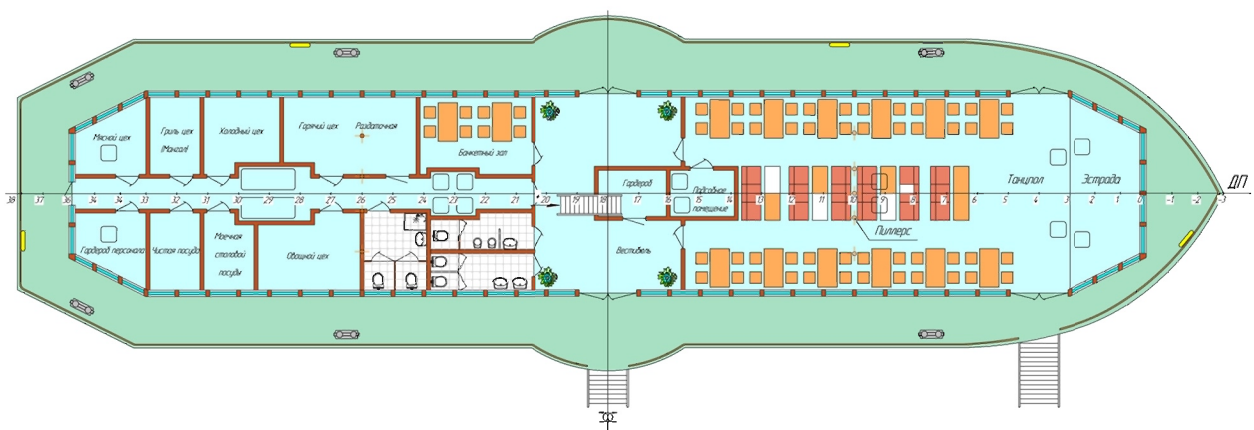
Вид на правый борт



Верхняя палуба



Главная палуба



Плавресторан проекта P5453

Судно представляет собой плавучий ресторан стоечного типа с возможностью разовых переходов в пределах бассейнов, относящихся к разряду «Р». На борту судна возможно проведение праздничных мероприятий, торжеств, деловых встреч, конференций, совещаний.

Судно имеет железобетонный корпус и двухъярусную надстройку. По всему периметру главной палубы выполнены кринолины. По обеим бортам установлены балконы.

Основной корпус (железобетон), каркас надстройки (сталь), выгородки надстройки (сэндвич-панели) изготовлены из негорючих материалов.

Подача электропитания и пресной питьевой воды осуществляется от береговых источников.

В трюме оборудованы кладовые, помещение для электрооборудования и аппаратуры, помещения сточной цистерны и питьевой воды.

На главной палубе в надстройке первого яруса расположены ресторан с танцполом и эстрадой, банкетный зал, вестибюль, гардероб, подсобное помещение, санузлы, горячий цех с раздаточной, холодный цех с морозильными и холодильными шкафами, мясной цех, гриль цех, овощной цех, моечная столовой посуды, комната персонала, помещение мотопомп, аккумуляторная, раздевалка.

В надстройке второго яруса расположены балконы, холл, два банкетных зала, два санузла, две беседки восьмигранной формы. На крыше средней части надстройки расположена восьмигранная беседка.

Основные характеристики	
Длина наибольшая, м	47,13
Ширина наибольшая, м	13,93
Высота борта, м	2,80
Осадка с грузом, м	1,49
Водоизмещение с грузом, т	460,18
Количество посетителей ресторана, чел	122
Обслуживающий персонал	две смены по 12 чел.
Класс Российского Речного Регистра	«+Р 1,2»