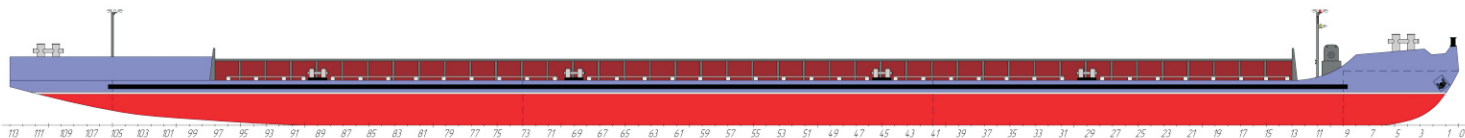
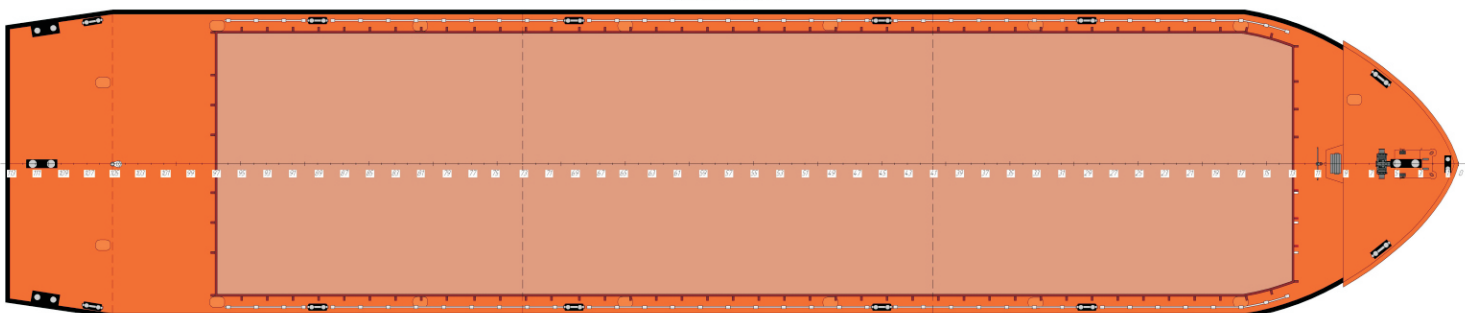


Боковой вид



Главная палуба



Несамоходное, стальное, цельносварное, однопалубное судно, предназначенное для перевозки навалочных грузов, строительных материалов, металлов и т.д.

С момента постройки имело класс Российского Речного Регистра ✪«Р1,2».

Проектом предусматривается переклассификация баржи-площадки на класс ✪«О2,0» с обновлением судна на уровень У2.

Палубные устройства (якорное, швартовное, буксирное) сохранены существующие, за исключением кормового якорно-швартовного шпиля и рулевого устройства, демонтированных при переоборудовании.

Грузоподъемность баржи сохранена проектная.

Питание потребителей электроэнергии, установленных на барже (якорно-швартовные шпили, сигнально-отличительные фонари), предусматривается с буксира-толкача в режиме толкания или от аккумуляторных батарей в режиме стоянки баржи.

Длина расчетная, м	67,8
Ширина, м	14,0
Высота борта, м	2,0
Осадка расчетная, м	1,55
Грузоподъемность, т	1000
Водоизмещение, т	1214
Класс РРР, после переклассификации	✪«О 2,0 (лед 20)»