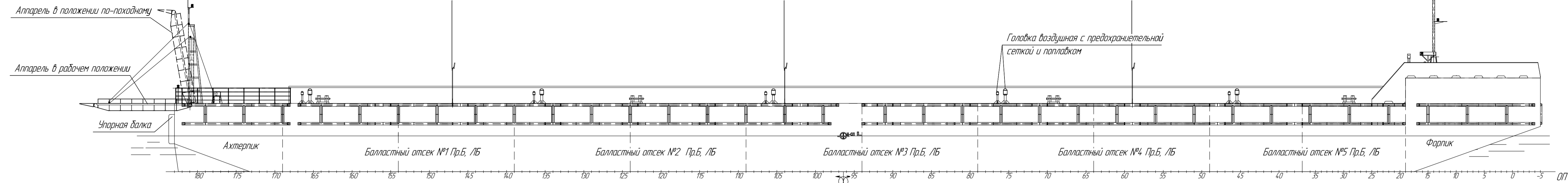
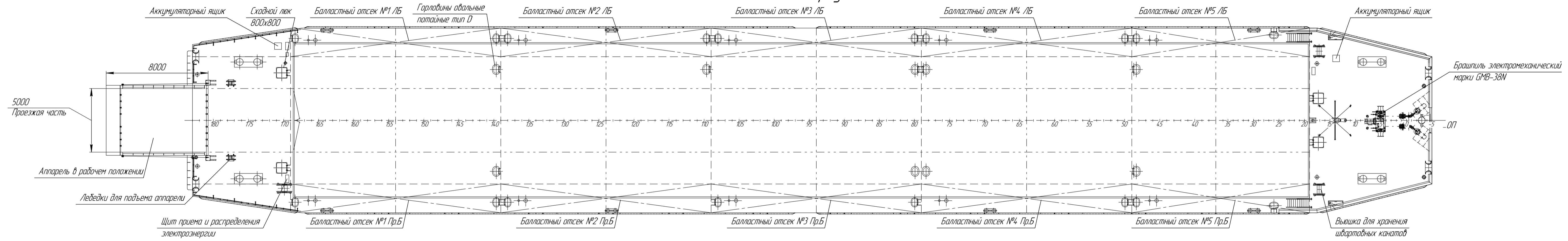


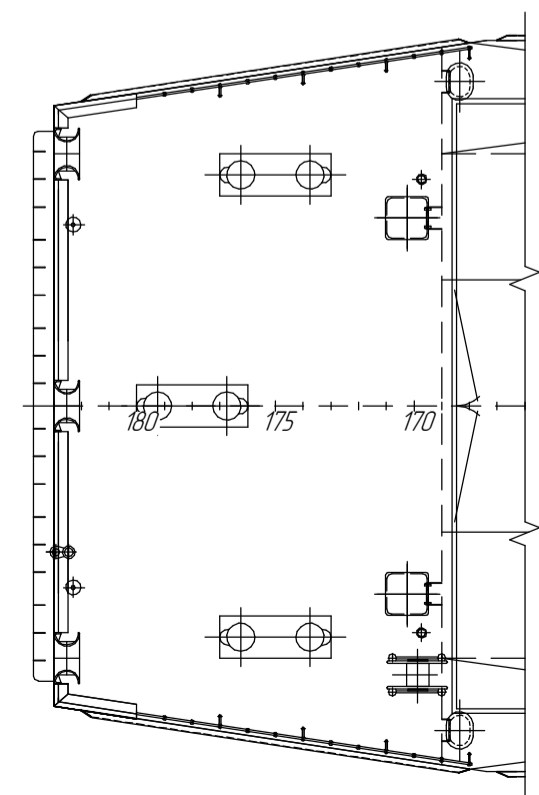
Боковой вид



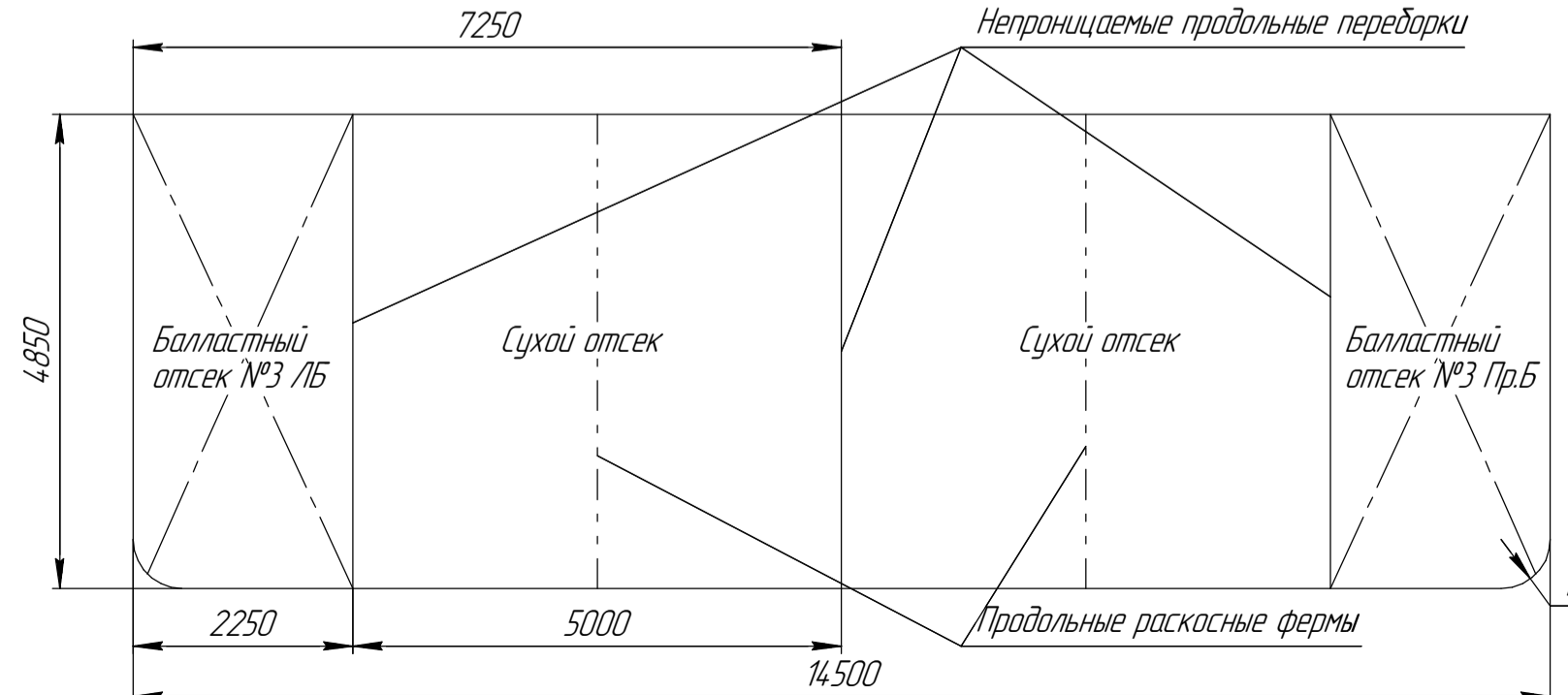
Вид сверху



Вид сверху
(для баржи со строительным номером №2)



96 шп. (1:75)
(см. в нос)



Главные размеры:

Длина наибольшая, м.....	97,65
Длина по ЛГВ/1, м.....	95,25
Ширина, м.....	14,5
Высота дорта, м.....	4,85
Осадка, м.....	2,54
Водоизмещение при осадке 2,54 м, т.....	3310
Водоизмещение порожнем, т.....	810
Шпация	
0-36 шп. - 400 мм	
36-183 шп. - 550 мм	
Размер грузовой зоны, м.....	12,0x79,5
Грузоподъемность при перевозке навалочного груза, т.....	2500
Грузоподъемность при перевозке колесной или гусеничной техники, т.....	2100
Класс по классификации PPP.....	М-СП 4,5 (лед 40)

ГСМ	Голденков	5.11.2019
ГЭРА	Богданов	5.11.2019
Подразд.	Фамилия	Подпись
Дата		
СОГЛАСОВАНО		

Несамостоятельная баржа-площадка г/п 2500 т

RDB 66.68-020-001

Общее расположение

Изм.	Лист	№ докум.	Подп.	Дата
Разраб.	Иванов	5.11.2019		
Проб.	Тетерин	5.11.2019		
Рук. гр.	Абрамов	5.11.2019		
Н.контр.	Шагова	5.11.2019		
Утв.	Санкин	5.11.2019		

Лит.	Масса	Масштаб
		1:150
Лист	Листов	1